



AgroNode враховує генетичні особливості сортів і гібридів.

Як це працює?

Кафедра створює цифрові профілі сортів/гібридів:

- потреба в азоті
- реакція на стрес
- фази розвитку (ВВСН)
- потенціал врожайності.

Платформа аналізує:

- супутникові дані
- погодні умови
- агрохімічні показники.

І генерує рекомендацію:

“Ваші посіви входять у критичну фазу розвитку. Рекомендовано внести X кг/га азоту протягом 5 днів.”

Перший продукт платформи:

Калькулятор диференційованого внесення добрив

Джерела даних:

- супутники Sentinel і Planet
- агрохімічні аналізи
- історія поля
- сівозміна.



AgroNode створює AI-асистента агронома, який працює на основі локальної наукової бази.



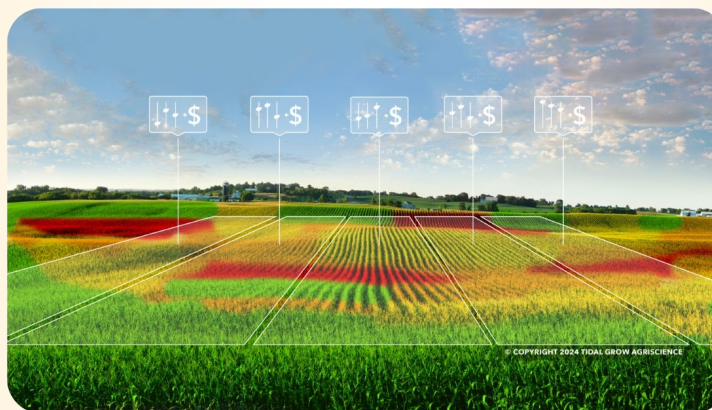
Приклад

Фермер запитує: “Чому на моєму полі жовтіє пшениця?”

AI аналізує:

- \* ґрунт
- \* супутникові карти
- \* погодні умови
- \* наукові дослідження регіону.

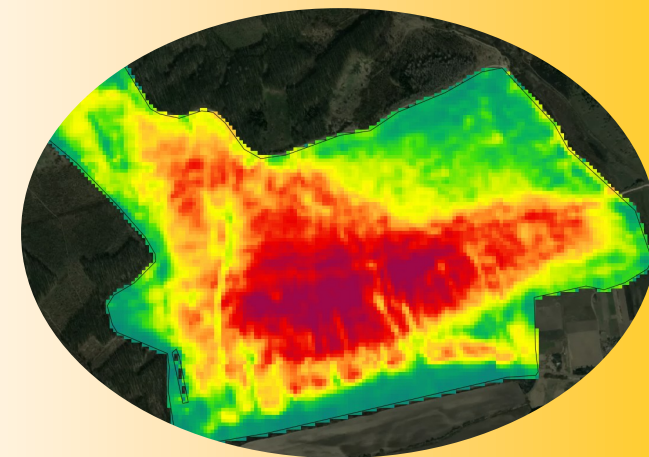
І пропонує обґрунтоване агрономічне рішення.



AgroNode – цифрова агрономія нового покоління

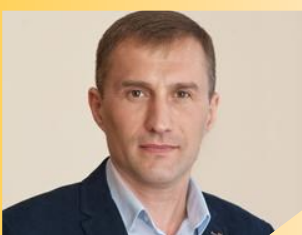


AgroNode:  
Наука в полі



Scientific Field Engine

Цифрова платформа точного землеробства, що поєднує аграрну науку та реальні поля



**Ігор ДІДУР**  
керівник проекту  
директор ННІ  
д. с.-г. н., професор



**Ліна БРОННІКОВА**  
відповідальний виконавець



**Дар'я ЗОЦ**  
виконавець проекту



**Діана БАГРІЙ**  
виконавець проекту



**Вадим БОЙКО**  
виконавець проекту

На відміну від більшості агроплатформ, **AgroNode** використовує **локальні наукові моделі**, створені кафедрою землеробства, ґрунтознавства та агрохімії для конкретних ґрунтово-кліматичних умов.



**AgroNode** – це інноваційний цифровий інструмент, який інтегрує:

- \*супутниковий моніторинг
- \*агрохімічні аналізи ґрунтів
- \*агрономічні дані
- \*наукові моделі університету.



### Концепція

**AgroNode** – це платформа, де алгоритми точного землеробства працюють **на основі наукових моделей**, а не усереднених глобальних формул.



У результаті фермер отримує **точні рекомендації для свого поля**, а не стандартні поради.



Фермер отримує **науково обґрунтовані карти внесення добрив**.

### Модель монетизації

#### SaaS-підписка

Фермер платить за використання платформи: **\$1-3 за гектар на рік**

#### У пакет входить:

- супутниковий моніторинг
- карти родючості
- карти диференційованого внесення
- AI-консультації.



**КОНТАКТНА АДРЕСА:**  
21008, м. Вінниця, вул. Сонячна, 3,  
тел. +38 (0432) 43-72-30